

# 东京设计展



**英文名称:** Design Tokyo

**展会时间:** 2021 年 6 月 30 日-7 月 2 日

**展会地点:** 日本东京有明国际展览中心 Tokyo Big Sight

**官方网站:** <https://www.designtokyo.jp/en-gb/about.html>

**主办单位:** 励展博览集团日本公司

## 展会概况:

东京设计展(Design Expo)是日本 LIFESTYLE EXPO 的子展之一。LIFESTYLE EXPO TOKYO (前身为 GIFTEx TOKYO)是日本领先的礼品、家居用品、文具、室内设计用品、厨房餐具用品、时尚流行配件、美容美保用品和婴幼儿用品的专业商贸展会。

在东京设计展上, 只有通过了专业设计评委会的审核筛选的产品才能够得到展示的机会。该展吸引了众多设计领域的专业人士前来寻找新的供应商以及设计和生活方式领域的最新趋势。

## 展品范围:

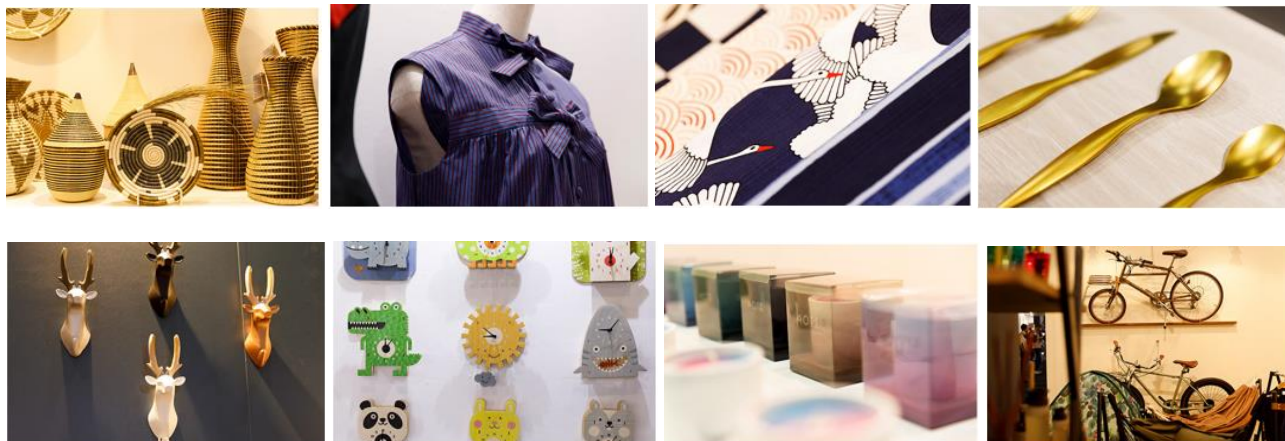
家居室内用品: 灯具、针织品、钟表、家具、家用电器、相框、花瓶等

时尚单品: 箱包、时尚饰品、鞋履、珠宝、手表等

纺织品: 床品、窗帘、地毯、地板垫、毛巾等

餐饮用品: 水杯、餐具、厨房用品、陶器等

其他: 墙面装饰、墙纸、儿童玩具、童装、礼品、户外用品等



**观众类别:** ● 进口商/ 经销商 ● 批发商 ● 大型零售商 ● 百货商店 ● 酒店/餐馆 ● 日用杂货店 ● 礼品店 ● 博物馆商店 ● 广告代理 ● 建筑设计事务所 等

**参展联络:**



Kelly Yin 尹航

**T:** 010 5933 9234

**E:** [kelly.yin@reedexpo.com.cn](mailto:kelly.yin@reedexpo.com.cn)

---

励展博览集团是世界领先的展览及会议活动主办机构，在 43 个国家拥有超过 500 个展会，涵盖建筑、五金、工程、食品、电子、机械、出版、运动等 43 个行业。作为国际展览业的佼佼者，励展举办的展会每年都能成功汇聚七百万采购商和超过十万供货商，并促成上百亿美元的交易。