

未来4年的展会计划安排

每年在东京、神户、横滨举办3次！

	东京国际珠宝展	神户国际珠宝展	日本东京珠宝展秋季展
2020	1月-东京 1月20日(星期一) - 23日(星期四) 东京有明国际展览中心	5月-神户 8月9日(星期日) - 11日(星期二) 神户国际展览中心	10月-横滨 10月28日(星期三) - 30日(星期五) 横滨太平洋会展中心
2021	1月-东京 1月13日(星期三) - 16日(星期六) 东京有明国际展览中心	5月-神户 5月13日(星期四) - 15日(星期六) 神户国际展览中心	10月-横滨 10月27日(星期三) - 29日(星期五) 横滨太平洋会展中心
2022	1月-东京 1月12日(星期三) - 15日(星期六) 东京有明国际展览中心	5月-神户 5月26日(星期四) - 28日(星期六) 神户国际展览中心	10月-横滨 10月26日(星期三) - 28日(星期五) 横滨太平洋会展中心
2023	1月-东京 1月11日(星期三) - 14日(星期六) 东京有明国际展览中心	5月-神户 5月18日(星期四) - 20日(星期六) 神户国际展览中心	10月-横滨 10月25日(星期三) - 27日(星期五) 横滨太平洋会展中心

(预计)

日本三大珠宝展

在全年最佳时间举办！

10月-横滨

8th INTERNATIONAL
IJT AUTUMN
2020
JEWELLERY TOKYO AUTUMN

2020年10月28日(星期三) - 30日(星期五)

横滨太平洋会展中心

主办单位：励展日本公司

1月-东京

32nd INTERNATIONAL
IJT 2021
JEWELLERY TOKYO

2021年1月13日(星期三) - 16日(星期六)

东京有明国际展览中心

主办单位：励展日本公司
日本珠宝协会

5月-神户

25th INTERNATIONAL
IJK 2021
JEWELLERY KOBE

2021年5月13日(星期四) - 15日(星期六)

神户国际展览中心

主办单位：励展日本公司
特别赞助：日本珍珠振兴会

了解更多信息，请联系最近的励展办事处/代表处

主办单位：励展日本公司IJT展会主办方

18F Shinjuku-Nomura Bldg., 1-26-2 Nishishinjuku, Shinjuku-ku, Tokyo 163-0570, Japan

电话：+81-3-3349-8503 传真：+81-3-3349-8523 电子邮箱：ijt-eng@reedexpo.co.jp 网站：www.ijt.jp/en/

A division of Reed Business Registered in England, Number 678540

中国

励展博览集团
电话：13366740961
传真：10-84400108
电子邮箱：suki.su@reedexpo.com.cn
联系人：Suki Su

中国香港/新加坡

励展日本公司，
新加坡办事处
电话：(65) 9128-2126
传真：(65) 6476-0697
电子邮箱：chan@reedexpo.co.jp
联系人：Sharon Chan

波兰

全球联络
电话：48-600-344-224
传真：48-22-401-70-16
电子邮箱：dominika.olejnik@gmail.com
联系人：Dominika Olejnik
Mirek Kraczkowski

泰国

励展泰国公司
电话：02-6867357
电子邮箱：saithan.chum@reedtradex.co.th
联系人：Saithan Chumpia

法国

励展博览集团
电话：01-79-71-9677
电子邮箱：gconstans@reed-export.fr
联系人：Guillaume Constans

印度

励展博览集团
电话：022 6771 6600
电子邮箱：Leonara.braganza@reedexpo.co.uk
联系人：Leonara Braganza

韩国

全球会展与会议
电话：02-6000-2505
传真：02-6000-2501
电子邮箱：yblee@gfnc.co.kr
联系人：Y.B. Lee

土耳其

REED TUYAF FAIRS
电话：212 867 1242
电子邮箱：simgekucukaydogan@reedtuyaf.com.tr
联系人：Simge Kucukaydogan

德国/奥地利

励展博览集团
电话：0211 55 628 544
传真：0211 55 62 31
电子邮箱：katharina.wieland@reedexpo.de
联系人：Katharina Wieland

意大利

励展博览集团
电话：02-43517054
传真：02-34538795
电子邮箱：monica.landi@reedexpo.it
联系人：Monica Landi

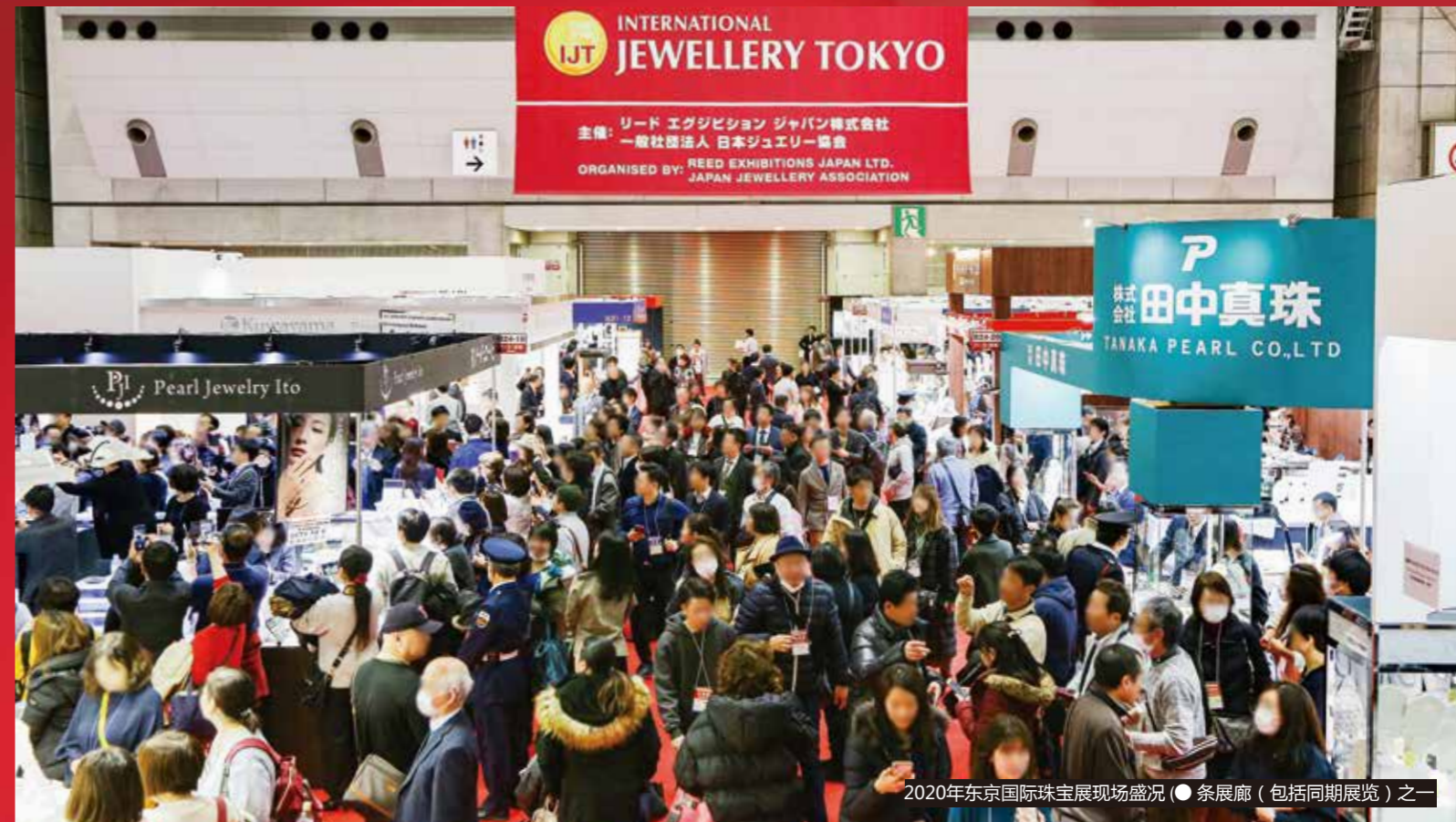
中国台湾

TAI-DEN CO., LTD.
电话：02-2893-3716
传真：02-2893-3706
电子邮箱：sherman-ko@umail.hinet.net
联系人：Sherman Ko/Jayne Ko

美国

励展博览集团
电话：203-840-5409
电子邮箱：krocca@reedexpo.com
联系人：Kimberly Rocca

*International Jewellery Tokyo和IJT是励展博览集团的服务标志，在授权下使用。

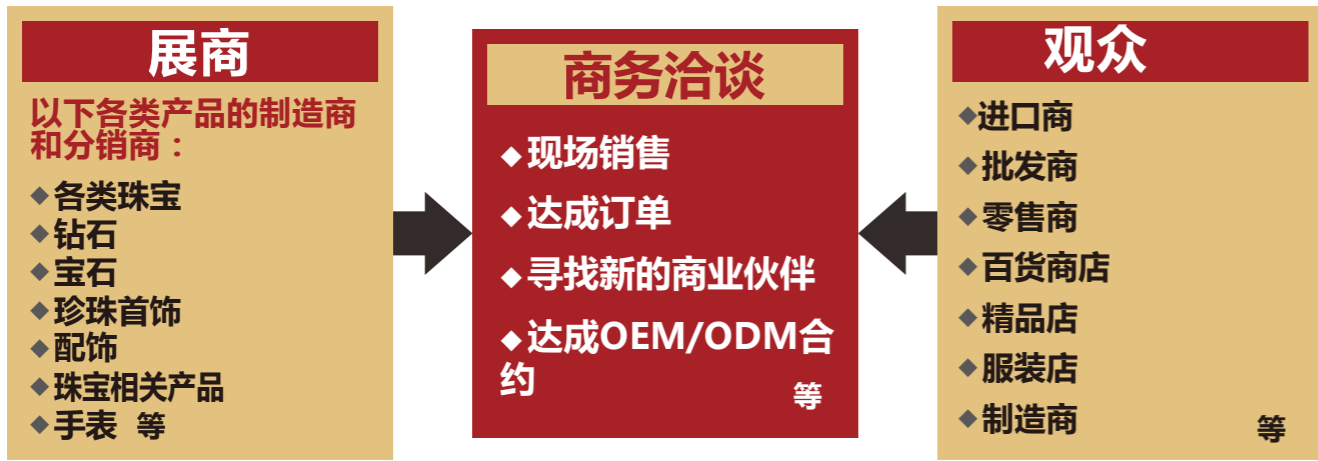


2020年东京国际珠宝展现场盛况 (条展廊 (包括同期展览) 之一)

为何参展？——开拓您在日本的业务——

为您提供日本关键买家和亚洲顶级买家！

1. 所有珠宝产业专家齐聚一堂



2. 在现场您能够接触日本主要的买家！

为了向您提供关键买家，展会管理部门挑选和邀请了数千家拥有巨大购买力的日本优质买家参展。

2019年日本优质买家名单（节选）

As-me Estelle Co., Ltd.	HIDAKA HONTEN Co., Ltd.	Jewel Yamaguchi Co., Ltd.	Kunitake Jewelry Co., Ltd.	Takada Jewelry & Co., Ltd.
Bijou Asuka Co., Ltd.	Hoeido Co., Ltd.	Jewel-Moriwaki Co., Ltd.	MATSUO JEWEL Co., Ltd.	TAKANO Co., Ltd.
CHARMY Co., Ltd.	Hoshino Corp.	JEWELRY HAMANO Co., Ltd.	NAGATA JEWELRY Co., Ltd.	TAKEUCHI Co., Ltd.
CIMA Co., Ltd.	Ikeda Shoten Co., Ltd.	Jewelry Kamata	NICOLO POLO Co., Ltd.	TAKII Co., Ltd.
Eikodo Co., Ltd.	ISHIGAMI Inc.	JEWELRY PIKO Co., Ltd.	NIIMI Co., Ltd.	Temshodo Co., Ltd.
ETO Group Inc.	ISHIOKA Co., Ltd.	Kamine Co., Ltd.	NOMURA JEWELLERY Co., Ltd.	TOMITA Co., Ltd.
FUJIMOTO Co., Ltd.	ISSEIDO Co., Ltd.	Kanda Co., Ltd.	OMIYA INC.	TSUTSUMI JEWELRY Co., Ltd.
FURUMIYA Co., Ltd.	Isshindo Co., Ltd.	KAWASUMI Co., Ltd.	ReBoot Corp.	Verite Co., Ltd.
GRACE FUJIMI Co., Ltd.	ITOI Co., Ltd.	K-GOLD INTERNATIONAL Corp.	SADAMATSU Co., Ltd.	Yanagida Co., Ltd.
GUMP'S INTERNATIONAL Co., Ltd.	Japangold Co., Ltd.	KINSYODO HONTEN Co., Ltd.	Socie Hashizume Co., Ltd.	
Happiness and D Co., Ltd.	Jewel Hama Co., Ltd.	KITAGAWA Co., Ltd.	STAR JEWELRY BOUTIQUES Inc.	

3. 一对一商务配对服务（展商和买家配对）

展会主办方将邀请优质买家参加并在现场向其介绍国际展商。



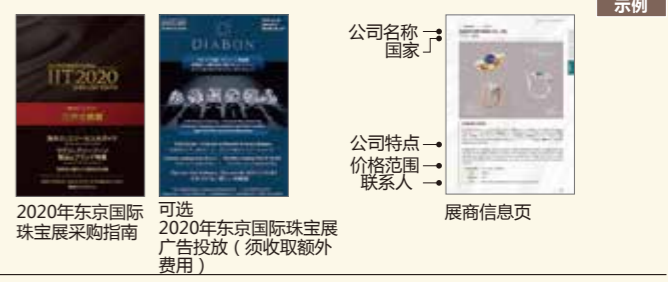
独家展会前宣传服务

展会团队提供以下服务，以为您的业务提供全力支持。将参与展会的效果和作用发挥到极致！

免费

1. 海外珠宝采购指南（展会开始前）

该独家指南（纸质版或电子版）的主要内容为展商的产品信息，它将在展会期间为您带来更多商机，提高您达成具体业务合作的可能性。



2. 展会会刊宣传（现场展会开始前）

您的公司和产品信息将纳入这本全彩展会会刊。



3. 在线会刊（展会开始前）

展商可在展会网站上传自己的产品信息和说明，获得线上产品宣传的绝佳机会。



8th INTERNATIONAL IJT AUTUMN 2020 JEWELLERY TOKYO AUTUMN

日期：2020年10月28日（星期三）- 30日（星期五）
地点：横滨太平洋会展中心

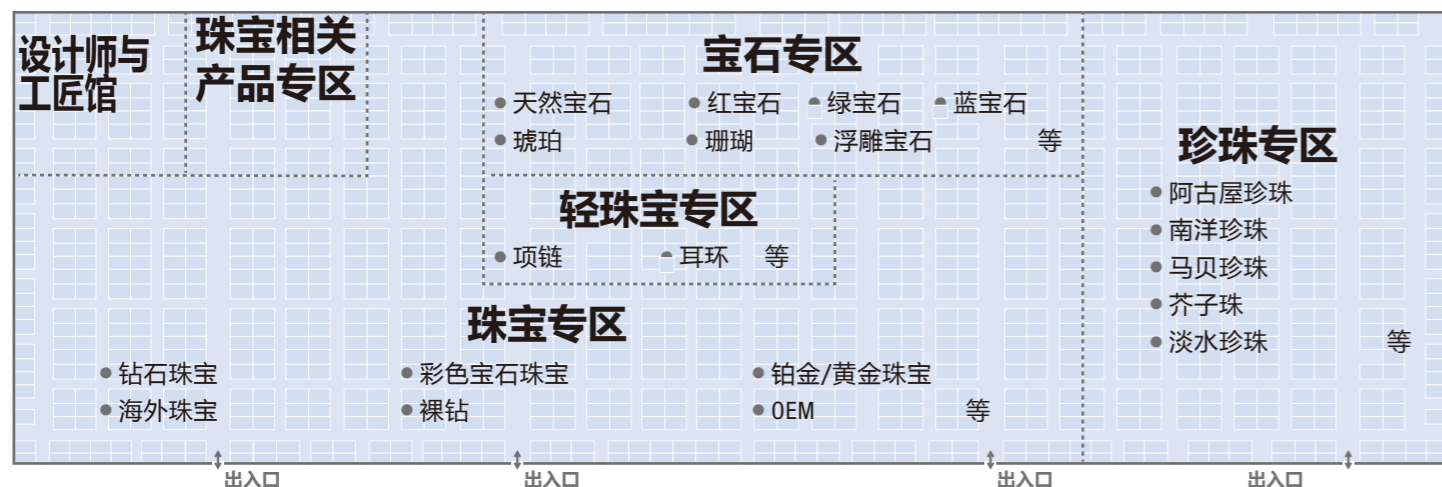


2019年展会第一天早晨盛况

2020年将有420家展商*1和12,000名观众参加展会*2

(2019年*1为356家展商和9,284名观众)

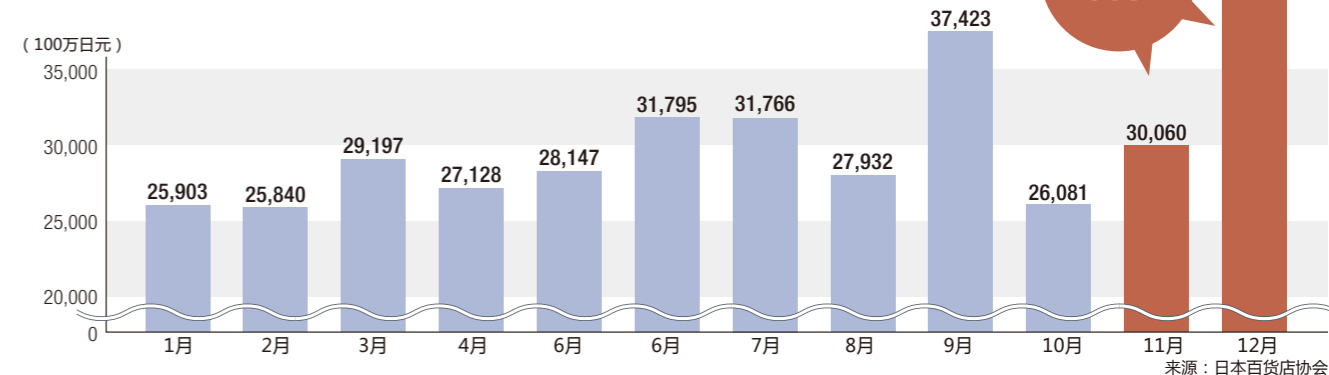
展馆平面图（初步）



每年年底，珠宝和奢侈品销售额都会激增！

由于日本东京珠宝展秋季展的举办时间定于零售商年终销售的最佳采购时间，因此大量真正具有购买需求的买家将参加日本东京珠宝展秋季展。同样，许多主要来自日本和亚洲的买家也会参加日本东京珠宝展秋季展进行采购，因为这是10月份世界上唯一一场国际性大规模珠宝展。

最近3年（2017-2019年）日本主要百货公司的珠宝和奢侈品的月均销售情况



海外优质买家在此采购，为其年终销售季补充库存！

	海外优质买家数量	总采购额
2017年日本东京珠宝展秋季展	703	2420万美元
2018年日本东京珠宝展秋季展	770	2660万美元
2019年日本东京珠宝展秋季展	813	2900万美元

(100日元 = 1美元)

横滨是东京都市圈的重要城市！

◆横滨是日本第二大城市，该地区是世界上最大的都市圈，GDP总量（名义GDP）约为1.8万亿美元。

◆展会场馆位于横滨市，从东京的主要车站乘坐电车约30分钟即可到达。从成田机场和羽田机场前往场馆也很方便。

东京站 25分钟（乘坐电车）

涩谷站 30分钟（乘坐电车）

羽田机场 30分钟（乘坐巴士）

横滨

2019年展会商务会议现场



*1展商数量包括联合参展合作伙伴、集团公司和协会成员。*2预计

1月

日本最具规模的*1 珠宝行业专业展会

32nd INTERNATIONAL IJT 2021 JEWELLERY TOKYO

日期：2021年1月13日（星期三）- 16日（星期六）
地点：东京有明国际展览中心（西展厅）



2019年展会开幕剪彩仪式现场

2021年将有1,100家展商*2和30,000名观众参加展会! *3

(2020年为1,061家展商*2和24,118名观众*4)

展馆平面图（初步）



来自全球28个国家和地区的珠宝和宝石供应商 参展!

(2020年东京国际珠宝展)

- 澳大利亚 ●比利时 ●伯利兹 ●中国 ●法国
- 德国 ●中国香港 ●印度 ●印度尼西亚 ●以色列
- 意大利 ●日本 ●韩国 ●立陶宛 ●缅甸
- 尼泊尔 ●巴基斯坦 ●葡萄牙 ●俄罗斯 ●新加坡
- 西班牙 ●斯里兰卡 ●瑞士 ●中国台湾 ●泰国
- 土耳其 ●英国 ●美国

实验室培育钻石专 区

- 实验室培育钻石
- 实验室培育钻石
- 珠宝 等

珠宝专区

- 二手钻石
- 二手彩色宝石
- 二手珠宝
- 二手手表等

2020年展会商务会议现场



日本领先企业（近期会展照片）



国际展团（近期会展照片）



“奢侈珠宝专区”

为您提供接触日本富人市场的贸易平台

东京国际珠宝展将与日本大阪国际资产管理展、日本东京特许经营展览会同期举办。2.5万名富人将参加这些展会，预计他们也将参观东京国际珠宝展，给您提供接触日本富人市场的机会。

展出产品

- ◆ 高端珠宝
- ◆ 彩色彩钻
- ◆ 异形钻石
- ◆ 宝石 等

观众概况

- ◆ 进口商/分销商
- ◆ 顶级珠宝零售商
- ◆ 百货商店
- ◆ 超级客户独立承包商等

您拥有的特权

1. 作为特设展区，该展区将营造出极尽奢华的氛围。
2. 展会前数周，我们将通过两种配有日文翻译的特色照片名录对您的珠宝进行宣传。
3. 同时，我们将在奢侈珠宝专区内设置专用商务休息室，供您与新买家会面。



2020奢侈专区现场盛况



2020日本大阪国际资产管理展现场盛况

*1 “规模领先”表示在2020年同类展会中参展商数量最多，净展览面积最大。*2 展商数量包括联合参展合作伙伴、集团公司和协会成员。*3 预计包括同期展会 *4 包括同期展会

25th INTERNATIONAL IJK 2021 JEWELLERY KOBE

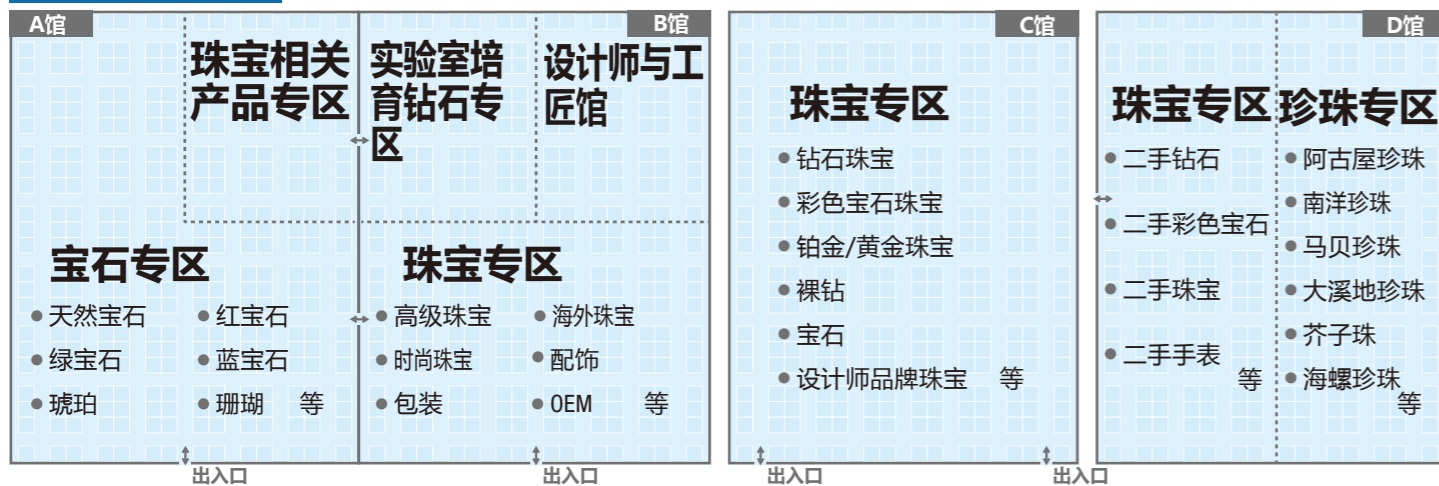
日期：2021年5月13日（星期四） - 15日（星期六）
地点：神户国际展览中心



2020年将有720家展商*1和20,000名观众参加展会！*2

(2019年*1602家展商和13,883名观众)

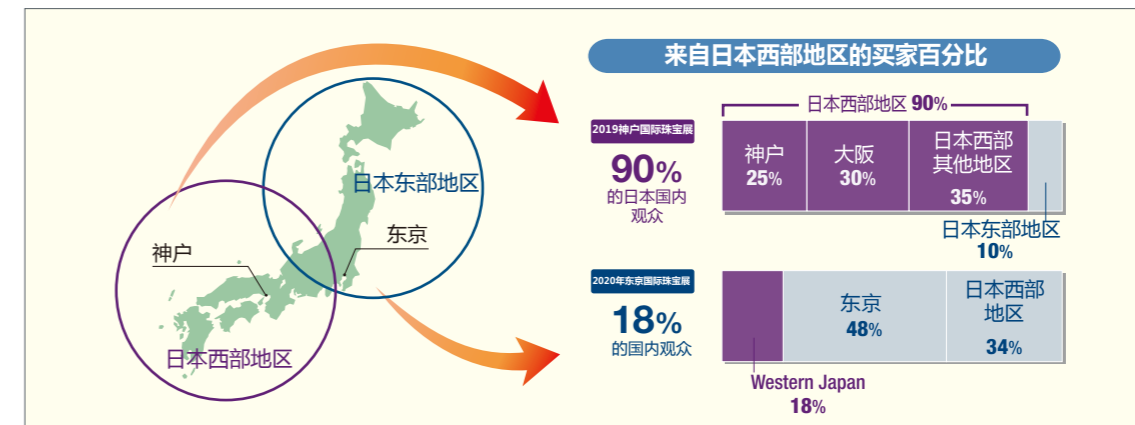
展馆平面图（初步）



日本西部的珠宝市场占日本整个珠宝市场的近一半！

如图所示，神户国际珠宝展与东京国际珠宝展的观众完全不同。日本西部珠宝市场约占日本珠宝市场销售的一半！此外，作为神户国际珠宝展的特色，许多时装精品店和服装店买家也会参加展会。

■ 神户国际珠宝展与东京国际珠宝展的观众统计对比



在日本西部的主要城市之一——神户举行！

- ◆ 神户是日本十大城市之一，也是一个非常美丽时尚的城市。您将遇到很多有意采购国际珠宝商产品的买家。
- ◆ 会展中心交通便利，距离几家五星级酒店和火车站仅3分钟路程（步行）。



*1展商数量包括联合参展合作伙伴、集团公司和协会会员。*2预计